

インクジェット液滴観察装置

【機能】

ー 吐出評価

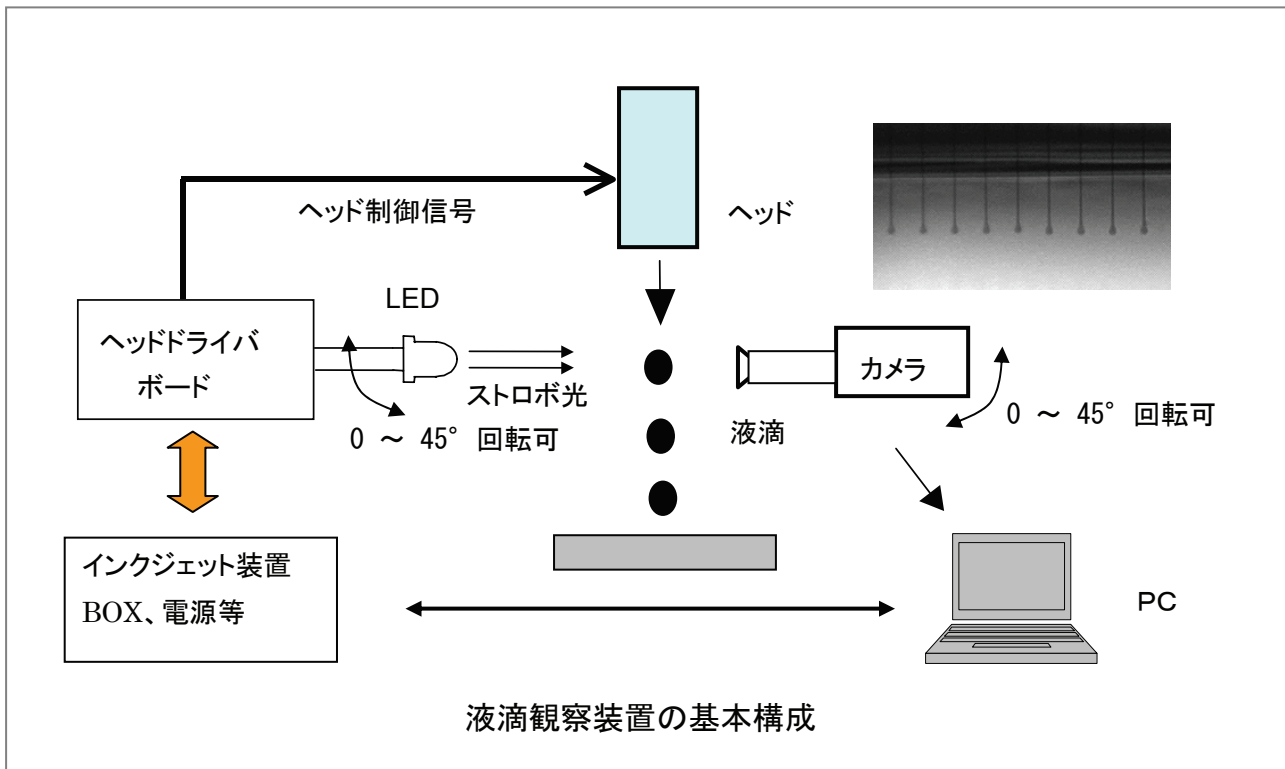
- 各種のインクによる滴生成の評価
- ノズル駆動条件の決定
- 長時間の吐出観察

ー キャプチャリング機能

観察画像のPCへのキャプチャリング機能

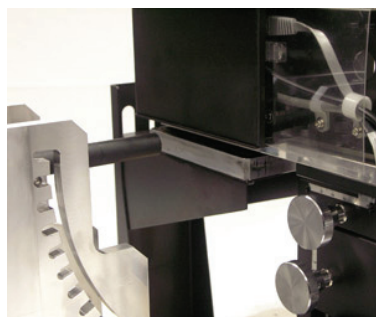


【装置構成】

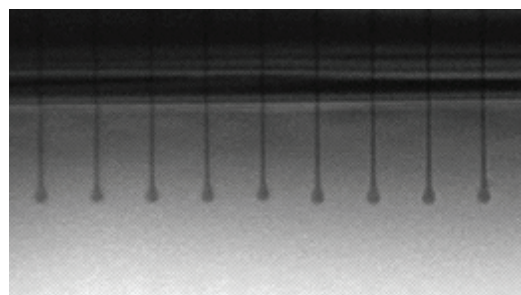


【基本仕様】

項目	仕様
観察方法	1/2" CCDカメラとPCモニターによる観察
インクジェットヘッド取付	アタッチメントを介して、取付
インクジェットヘッドと駆動装置	コニカミノルタヘッド専用駆動基板使用
モニター上の倍率	約200倍
対物レンズ作動距離	WD 約70mm 被写体深度 約0.2mm
光源	白色高輝度LED 約150mW
パソコンへの画像取り込み	付属キャプチャーボードによる
可動部位	X、Y、Z軸(手動または電動操作)、 θ_x (手動操作または電動操作)
可動範囲	X軸:50mm、Y軸:50mm、Z軸:30mm、 θ_x :0~45° 5°ステップ
ドロップ数制御範囲	1~7ドロップ
インク受け部トレイ	ノズルとトレイ間のギャップ 標準1.5mm(可変範囲0~30mm) スポンジによるインク受け
動画録画時間	最大約24時間 (PCのHDDが100GBの場合)
操作パネル	パソコン上の操作画面より実行(詳細 下表参照)
電装系	駆動装置、 ヘッドドライバー 2種 -コニカミノルタヘッド用 -東芝TEC用
その他	計測ソフト、PCは付属していません。



レンズ部



インク吐出の取り込み画像例

お問い合わせ inkjetkegon@afit.co.jp